



Expositions disponibles à Prom'Haies Poitou-Charentes

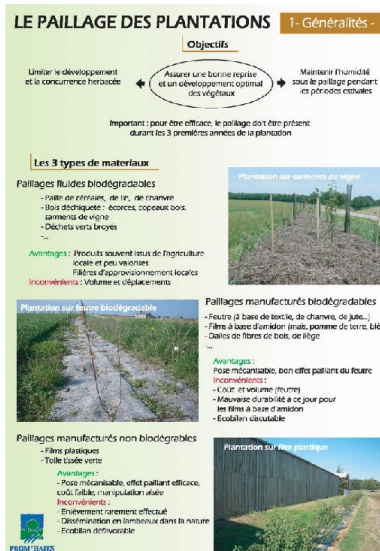
Si vous souhaitez disposer de ces panneaux dans le cadre de manifestations, animations, expositions dans un lieu public ... : N'hésitez pas à nous contacter !

Nos expositions techniques :

- panneaux souples en format A1 (60 X 84 cm) sur toile imperméable, facilement transportables
- ou panneaux plastifiés en format A3 (29,7 X 42 cm), facilement transportables et pouvant être transmis par courrier
- nombre de panneaux indiqué entre parenthèses

Le paillage des plantations (4)

→ Objectifs, types de matériaux... présentation d'essais : paille, feutre biodégradable, film à base d'amidon de maïs



Un panneau sur Le paillage des plantations

L'entretien courant des haies (4)

→ Bonnes pratiques, outils et usages...



Un panneau sur l'entretien courant des haies

Les plants d'origine locale (2)

→ Démarche de production pour Prom'Haies, opération de sauvegarde des corniers

Les variétés fruitières anciennes (4)

→ Intérêt et diversité, exemples de création variétale, actions de valorisation des produits de terroir et de vergers de hautes tiges

Haies et arbres sur le bassin versant : protection de la ressource en eau et des sols (1)



Le panneau haies et arbres sur le bassin versant

Nous pouvons aussi mettre à votre disposition 3 panneaux sur le **greffage** réalisés par le Conservatoire Végétal Régional d'Aquitaine : origine de la soudure entre le greffon et le porte-greffe, présentation et description des principaux porte-greffes, méthodes : la greffe en fente, à l'anglaise, l'écussonnage, le chip-budding

Pour connaître la haie et Les arbres de La Région :

- panneaux plastifiés en format A3 (29,7 X 42 cm), facilement transportables et pouvant être transmis par courrier
- nombre de panneaux indiqué entre parenthèses

Rôles de l'arbre et de la haie (12)

- Biodiversité, qualité de l'eau, agriculture, cadre de vie, production de bois

Disponible sous forme d'une fiche



FIFO de Ménégaute (79)

NOUVELLE EXPO

Rôles de l'arbre et de la haie (12)
sur toile imperméable
Format : 145 X 67 cm

Energie

L'exploitation de 1,50 à 2,50 m de belle haie haute permet de chauffer une maison pendant un hiver.

Production de bois bûche
→ Production traditionnelle de bois de chauffage pour cheminées, inserts et poêles

Production de bois déchiqueté
→ Production par broyage de copeaux de bois (plaquette bocagère) destinés à l'alimentation de chaudières

Exploitation de la ressource et renouvellement
= Plans de Gestion des Haies
→ Estimation de la quantité et des besoins
→ Elaboration d'un calendrier d'exploitation

Quelques arbres, arbustes et buissons de Poitou-Charentes (21)

- Châtaignier, chêne, cormier, frêne, merisier, noyer, saules, charme, érable, houx, néflier, noisetier, orme, cornouiller, fusain d'Europe, sureau, troène

Le bois-énergie en Poitou-Charentes (27)

- Production (haies, têtards), types (bois déchiqueté, bois bûches), gestion de la ressource et enjeux

Arbres et haies dans les paysages de Poitou-Charentes (6)

- Têtards, alignements d'émondés, haies en plaine, « talles » des Terres Rouges, vignes et arbres fruitiers...

Fiches techniques (8)

- Pour planter une haie, un arbre isolé, savoir comment entretenir votre jeune plantation...

Disponibles sous forme de fiches

Clé de détermination basée sur les caractéristiques des feuilles (4)

Disponible sous forme de fiche

Comment planter un arbre ? (4)

Disponible sous forme de fiche



Panneau : "Comment planter un arbre ?"

Haut-jet

Le Cormier

→ Sorbus domestica

On trouve cette essence dans les haies ou en arbre isolé car il est friand de lumière.

Le cormier se développe sur des sols profonds, moyennement acides à basiques.

Son fruit, la corme, se mange blet.

Son bois dur, au grain très fin, était apprécié pour la réalisation de pièces mécaniques (engrenages de moulins...).

Aujourd'hui, le cormier se fait rare car il pousse lentement, il se régénère difficilement et son bois précieux est toujours convoité.

Un panneau de l'exposition : "Quelques arbres, arbustes et buissons de Poitou-Charentes"

Nos activités sont soutenues par :

Partenaires...

