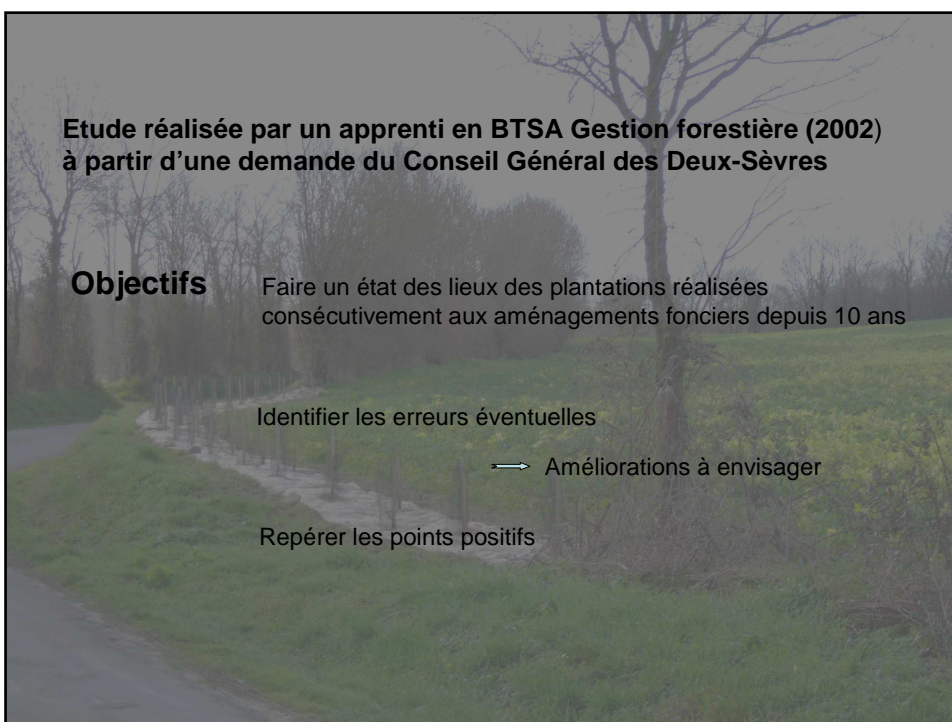




BILAN DES ACTIONS DE PLANTATION APRES AMENAGEMENT FONCIER



**Etude réalisée par un apprenti en BTSA Gestion forestière (2002)
à partir d'une demande du Conseil Général des Deux-Sèvres**

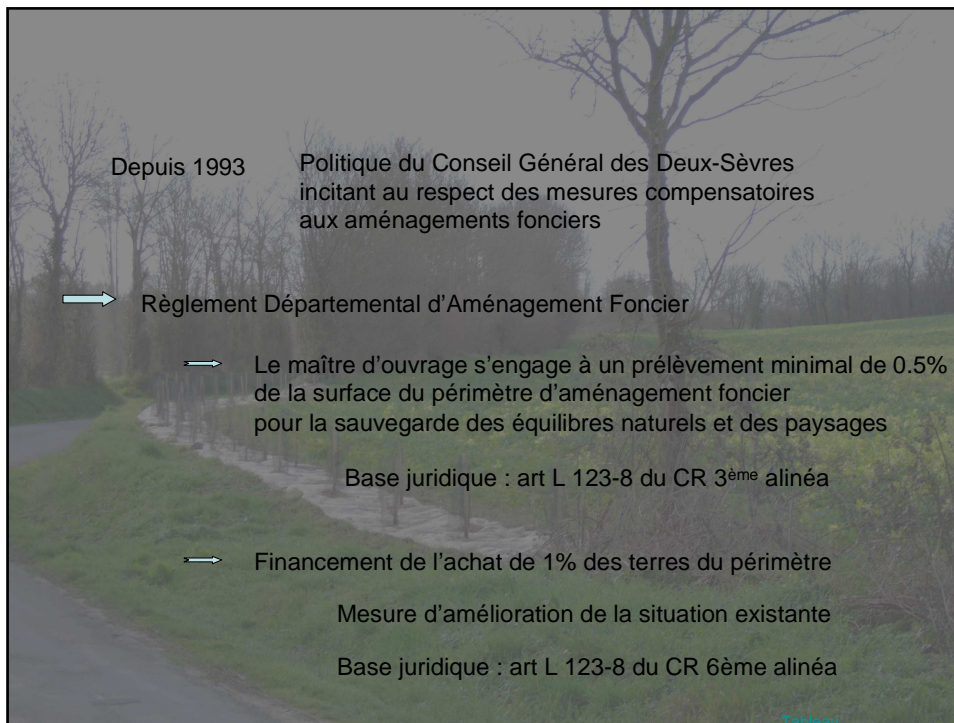
Objectifs

Faire un état des lieux des plantations réalisées
consécutivement aux aménagements fonciers depuis 10 ans

Identifier les erreurs éventuelles

→ Améliorations à envisager

Repérer les points positifs



Depuis 1993 Politique du Conseil Général des Deux-Sèvres incitant au respect des mesures compensatoires aux aménagements fonciers

→ Règlement Départemental d'Aménagement Foncier

→ Le maître d'ouvrage s'engage à un prélèvement minimal de 0.5% de la surface du périmètre d'aménagement foncier pour la sauvegarde des équilibres naturels et des paysages

Base juridique : art L 123-8 du CR 3^{ème} alinéa

→ Financement de l'achat de 1% des terres du périmètre

Mesure d'amélioration de la situation existante

Base juridique : art L 123-8 du CR 6^{ème} alinéa



400 km de haies subventionnées par le département depuis 1993
Sur une trentaine de communes remembrées

L'étude porte sur 8 communes 47 km de haies

170 haies observées

2 à 10 années de végétation



Adaptation des espèces plantées au milieu

40% des espèces implantées sont inadaptées

Essentiellement inadaptation au sol [Graphique](#)

Structure verticale

85% des haies ont une densité trop faible

Peu de haies bénéficient d'une emprise > 3m

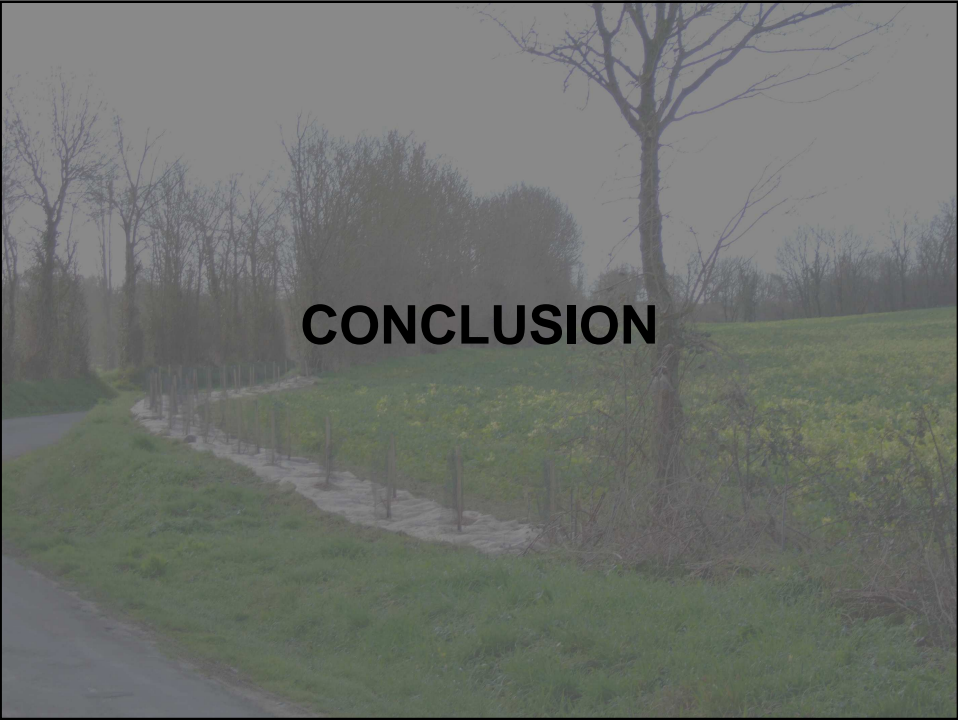
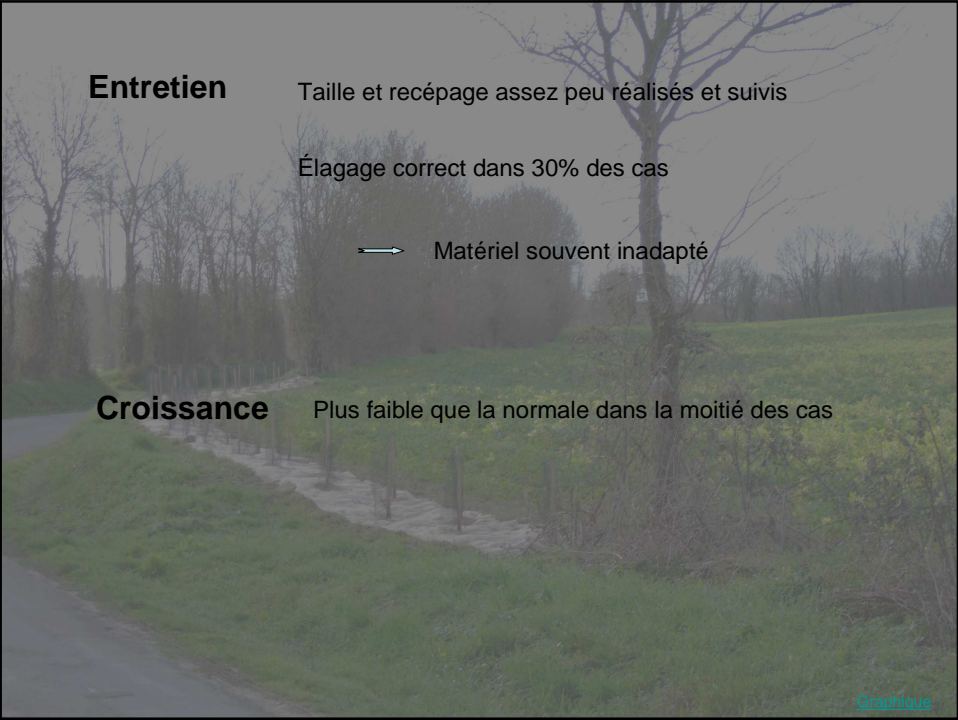
Proximité par rapport aux cultures [Photo](#)

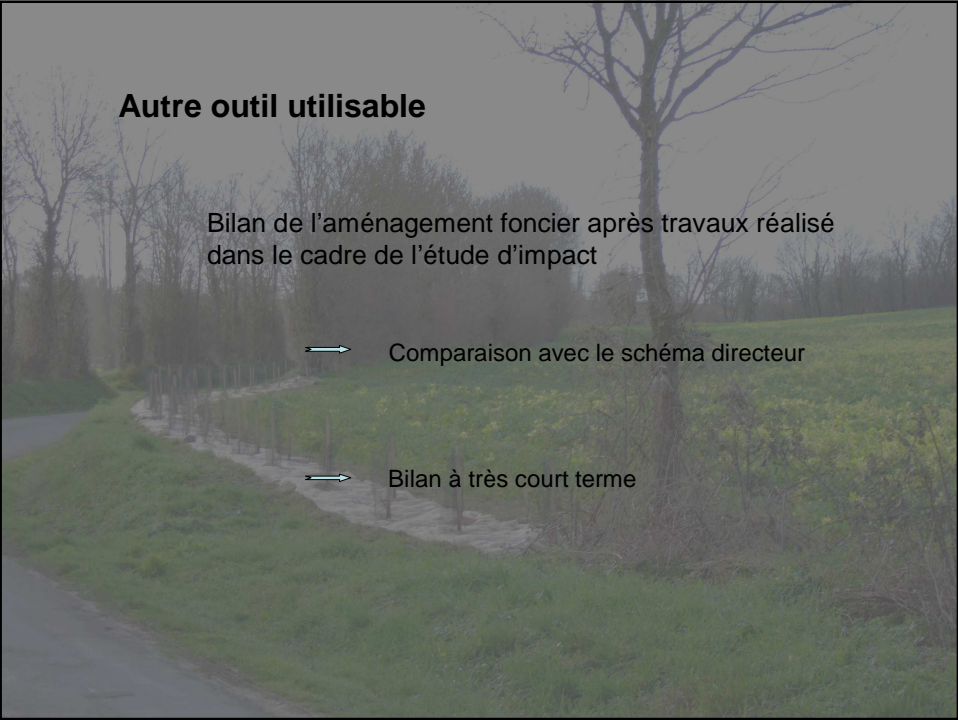
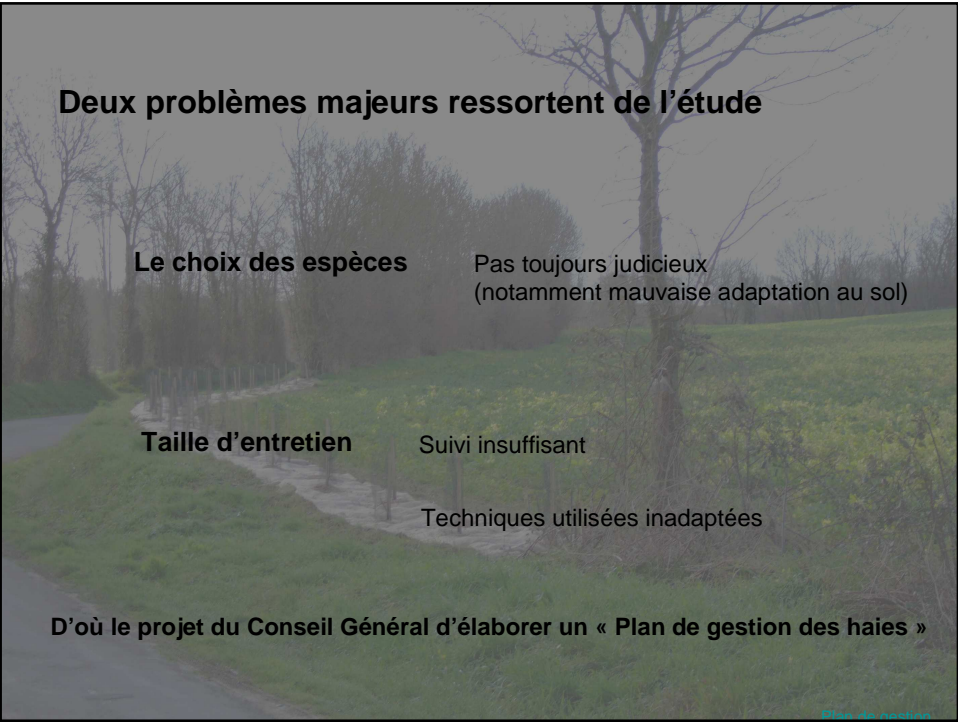
Taux de mortalité

58% des haies ont un taux de mortalité < 5%

35% des haies ont un taux de mortalité entre 10 et 20%

[Photo des haies](#)





L'exemple de BOUGON (79)

Aménagement foncier réalisé entre 1996 et 1999

22 128 ml de haies plantées en 1998

Plantation sur 1 ligne / Séquences répétitives

Plantation sur paillage plastique

[Espèces plantées](#)

Espèces plantées à l'occasion de l'aménagement foncier de BOUGON

Espèces		Quantité
Alisier torminal	Sorbus torminalis	50
Amélanchier du canada	Amelanchier canadensis	29
Amélanchier à feuilles ovales	Amelanchier ovalis	216
Aulne à feuilles en cœur	Alnus cordata	96
Aulne glutineux	Alnus glutinosa	14
Cerisier Ste Lucie	Prunus mahaleb	56
Charme (jeune plant)	Carpinus betulus	2036
Charme (baliveau)	Carpinus betulus	15
Chêne sessile	Quercus sessiliflora	587
Cormier	Sorbus domestica	4
Cornouiller mâle	Cornus mas	133
Cornouiller sanguin	Cornus sanguinea	3599
Erable champêtre	Acer campestre	3423
Erable champêtre (baliveau)	Acer campestre	97
Erable de Montpellier	Acer monspessulanum	79
Erable sycomore (jeune plant)	Acer pseudoplatanus	511
Erable sycomore (baliveau)	Acer pseudoplatanus	7
Frêne commun	Fraxinus excelsior	107
Fusain d'Europe	Evonymus europaeus	8

Espèces		Quantité
Merisier (jeune plant)	Prunus avium	672
Merisier (baliveau)	Prunus avium	87
Nerprun purgatif	Rhamnus cathartica	963
Noisetier coudrier	Corylus avellana	862
Noyer commun (jeune plant)	Juglans regia	179
Noyer commun (baliveau)	Juglans regia	65
Orme résistant	Ulmus resista	9
Orme champêtre	Ulmus campestris	17
Poirier commun	Pyrus communis	234
Poirier à fruits scion		4
Pommier à fruits scion		3
Prunellier	Prunus spinosa	304
Prunier myrobolan	Prunus domestica	684
Robinier	Robinia pseudoacacia	16
Saule marsault	Salix caprea	168
Tilleul à petites feuilles	Tilia cordata	83
Troène vulgaire	Ligustrum vulgare	2964
Viome lantane	Viburnum lantana	1406
Viome obier	Viburnum opulus	37

[Espèces](#)

AMÉNAGEMENT FONCIER

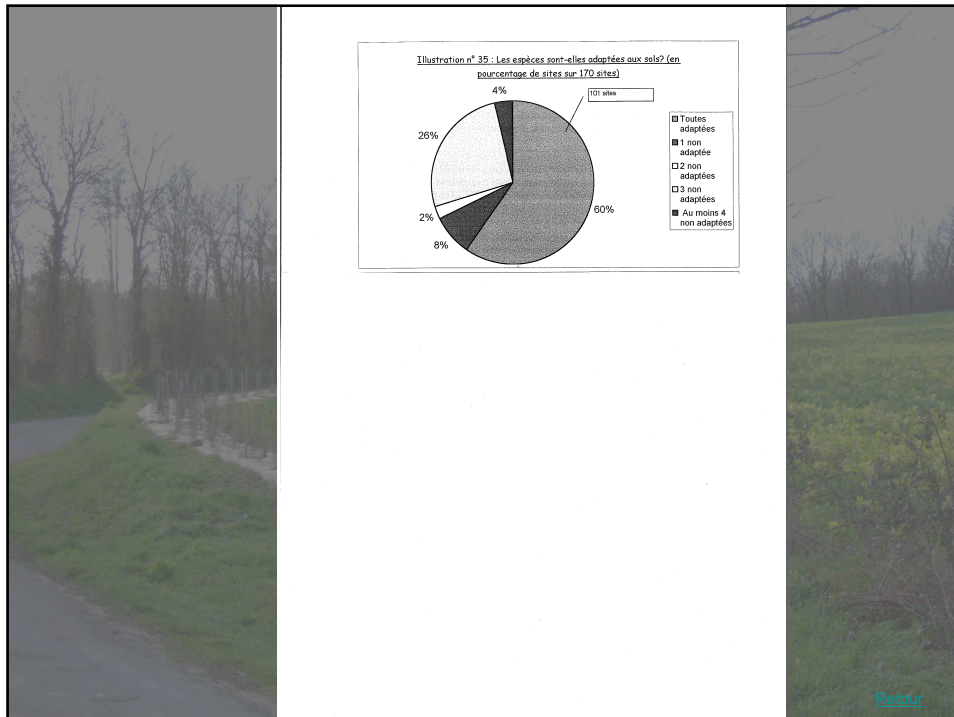
SAUVEGARDE DES ÉQUILIBRES NATURELS ET DES PAYSAGES

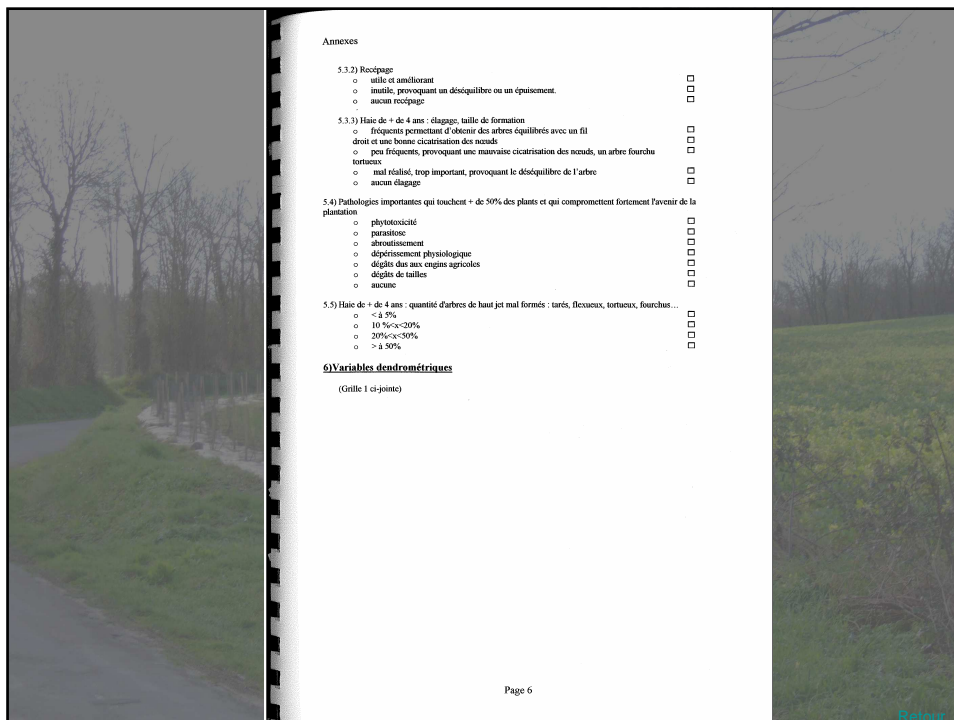
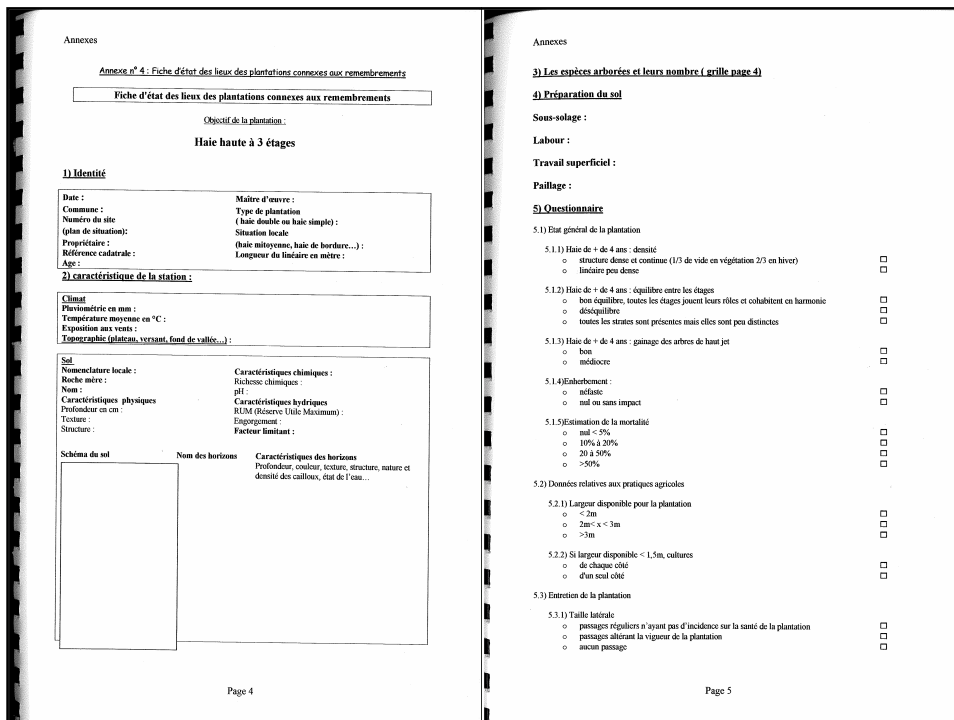
Tableau récapitulatif des obligations légales et des mesures contractuelles

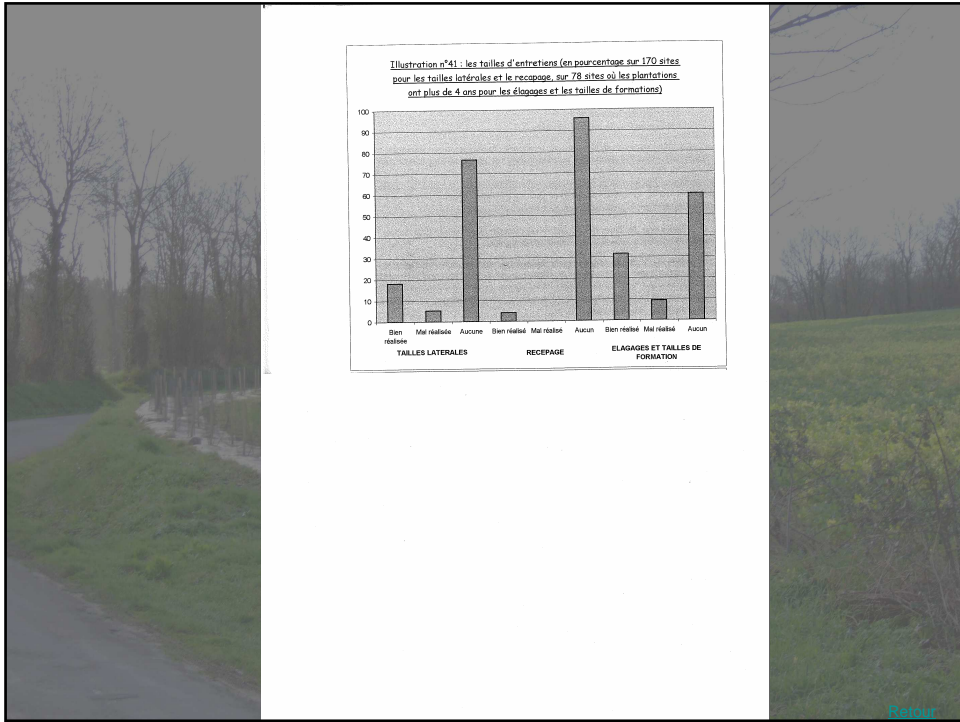
Type de travaux	Mesures	Origine du foncier	Obligations	Maîtres d'ouvrage
Travaux connexes au remembrement nécessaires "à la sauvegarde des équilibres naturels" et les paysages	Mesures compensatoires au projet d'aménagement foncier	Prélèvement sans indemnité sur la masse des apports Surface minimale : 0,5 % de la masse des apports	Légales Code Rural article L. 123-8 3ème Contractuel R.D.A.F. Article II B	Associations foncières
Travaux de nettoyage, remise en état, création et reconstitution d'éléments présentant un intérêt pour les équilibres naturels et les paysages	Mesures d'amélioration par rapport à l'état préexistant	-Terrains communaux -Acquisition ou prélèvement indemnisé dont 1 % financé par le Conseil Général au profit de la commune ou du Conservatoire Régional des Espaces Naturels	Légales Code Rural article L. 123-8 6ème Contractuel R.D.A.F. Article II C	Communes

Obligations légales et mesures contractuelles.xls

[Retour](#)







Tous ces travaux de plantation et rénovation ont été réalisés saison 98/99 (Bougon)

N°	Nom Ref cadastrales	Type HS	Long. en m	Propriétaires	Localisation	Type de paillage	Haut-jet essences quantités	Désherbage	Regarnis éventuels	Amisocq éventuel unité	Paille à recharger	Suppression paillage plastique	Taille de formation des hauts-jets	Recépage buissons	Taille latérale de la haie
1	Les Champs Pournis Nord ZA 11,13	HS M	46	Pr mitoyenne	intraparcellaire	plastique	Chêne sessile 2	1999 2000 2001	1999			2002	2001 2003 2005 2007	1999/2000	à partir de 2003
2	La Plaine du Marché ZA 31, 32, 33	HS H	309	PR	bord fossé	plastique	Frêne 51	1999 2000 2001	1999			2002	2001 2003 2005 2007	1999/2000	à partir de 2003
8	La Jarousse ZB 56, 57	HS H	72	Pr mitoyenne	intraparcellaire	plastique	Chêne sessile 12	1999 2000 2001	1999			2002	2001 2003 2005 2007	1999/2000	à partir de 2003
9	La Jarousse Est ZB 52, 53	HS H	520	Pr mitoyenne	intraparcellaire	plastique	Merisier 65	1999 2000 2001	1999			2002	2001 2003 2005 2007	1999/2000	à partir de 2003
10	La Jarousse Sud ZB 50, 51	HS M	74	Pr mitoyenne	intraparcellaire	plastique	Chêne sessile 2	1999 2000 2001	1999			2002	2001 2003 2005 2007	1999/2000	à partir de 2003
11	La Jarousse Ouest ZB 45, 48, 49	HS M	315	Pr mitoyenne	intraparcellaire	plastique	Chêne sessile 11	1999 2000 2001	1999			2002	2001 2003 2005 2007	1999/2000	à partir de 2003
15	Les Champs Dorés Nord-Est ZB 26, 27, 28, 29, 30, 31, 32	HS M	468	Pr mitoyenne	intraparcellaire	plastique	Chêne sessile 4	1999 2000 2001	1999			2002	2001 2003 2005 2007	1999/2000	à partir de 2003
16	Les Champs Dorés Nord ZB 37, 38, 39, 40	HS H	448	Pr mitoyenne	intraparcellaire	plastique	Erable sycamore 53 Merisier 3	1999 2000 2001	1999			2002	2001 2003 2005 2007	1999/2000	à partir de 2003
17	La Grive Nord ZB 51	HS H	185	Pr mitoyenne	intraparcellaire	plastique	Merisier 30	1999 2000 2001	1999			2002	2001 2003 2005 2007	1999/2000	à partir de 2003

2457

Retour

AMENAGEMENT FONCIER DE AVON (LIMITE TERRAIN MILITAIRE) : PLANTATION DECEMBRE 1998 - JANVIER 1999
Programme de gestion sommaire des premières années

LEGENDE :

Type de travaux : HS = haie simple

N°	Nom Ref cadastrales	Type de travaux	Long. en m	Propriétaires	Localisation	Type de paillage	haut-jet essences	Qté	Désherbage et regarnis	Paille à recharger	Suppression paillage plastique	Taille de formation des hauts-jets	Taille latérale de la haie	Recépage buissons
0	Champs du Puits Z 18	HS	126	Armée	intraparcellaire	plastique			1999 (entreprise) 2000 (armée) 2001(armée)		2002		à partir de 2003	1999/2000
1	Les Clouzeaux ZI 1,2	HS	600	Armée	intraparcellaire	plastique	Frêne Chêne sessile	37 38	1999 (entreprise) 2000 (armée) 2001(armée)		2002	2000 2002 2004 2006	à partir de 2003	1999/2000
2	Halaçon ZD 1,2	HS	252	Armée	intraparcellaire	plastique			1999 (entreprise) 2000 (armée) 2001(armée)		2002		à partir de 2003	1999/2000
3	Les Pâtiottes Nord ZC 9,10	HS	88	Armée	intraparcellaire	plastique	Chêne sessile	11	1999 (entreprise) 2000 (armée) 2001(armée)		2002	2000 2002 2004 2006	à partir de 2003	1999/2000
5	Plaine de l'Erable ZD 2,3	HS	144	Armée	intraparcellaire	plastique	Peuplier blanc	12	1999 (entreprise) 2000 (armée) 2001(armée)		2002	2000 2002 2004 2006	à partir de 2003	1999/2000
6	Fond Four Cinq ZC 27	HS	352	Armée	intraparcellaire	plastique paille	Frêne	44	1999 (entreprise) 2000 (armée) 2001(armée)	1999 2000	2002	2000 2002 2004 2006	à partir de 2003	1999/2000
7	Les Champs de la Tour ZC 28,29	HS	184	Armée	intraparcellaire	plastique paille	Frêne	23	1999 (entreprise) 2000 (armée) 2001(armée)	1999 2000	2002	2000 2002 2004 2006	à partir de 2003	1999/2000
8	Les Champs de la Tour du Sac ZC 27	HS	84	Armée	intraparcellaire	plastique paille			1999 (entreprise) 2000 (armée) 2001(armée)	1999 2000	2002		à partir de 2003	1999/2000

PROM/HAIES SERVICES - Agropole BP 129 - 86004 POITIERS CEDEX ☎ 05.49.01.27.78 Fax 05.49.01.38.05

Retour