



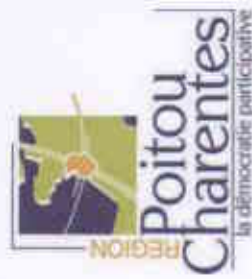
## *Le Pôle Bocage et Faune Sauvage :*

*apports de l'Office National de la Chasse et de la Faune Sauvage,*

*les enjeux de la biodiversité*



Office National  
de la Chasse  
et de la Faune Sauvage



*Sophie Morin, Délégation Régionale Poitou-Charentes Limousin*

*24 octobre 2007 – Rencontres nationales de la haie et de l'arbre champêtre*



## *Généralités*

*Le contexte de création du pôle*

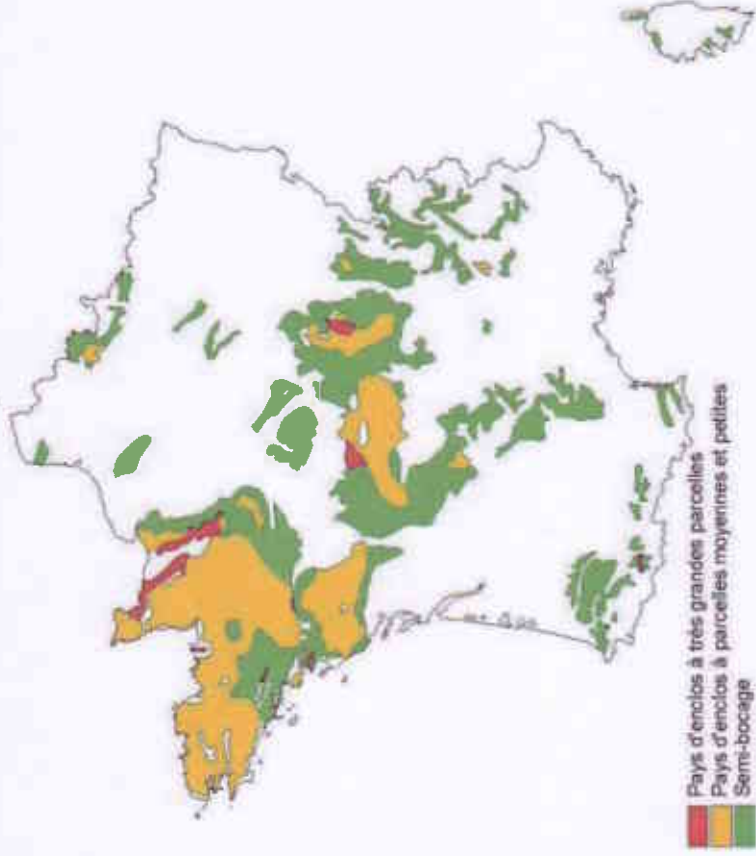
*Les missions du pôle*



# Généralités sur les bocages



Le bocage correspond à un paysage rural constitué de parcelles délimitées par un réseau de haies, ou maillage.



Les bocages sont le plus souvent présents dans les zones de polyculture-élevage

Source : Brunet et Dionnet  
in Tourneur et Marchandeau, 1996

# *Généralités sur les bocages*



*Le bocage est aussi un milieu de vie pour une remarquable diversité d'espèces animales notamment des espèces d'intérêt patrimonial*

*Un habitat pour la faune*

*Alimentation*

*Abri, Refuge*

*Déplacement*

*Reproduction*



# *Généralités sur les bocages*



Dans le bocage, l'ONCFS a conduit des recherches depuis plus de 20 ans sur différentes espèces de Colombidés, de Turdidés, sur le lapin de garenne, la perdrix rouge notamment

- Bonne connaissance des exigences de ces espèces
- Préconisations de gestion pour les milieux bocagers

*La gestion du bocage va conditionner sa capacité d'accueil à l'égard de la faune...*





*Généralités*

*Le contexte de création du pôle*



*Les missions du pôle*

# Le contexte



L'ONCFS (DER) dispose de préconisations techniques en matière de gestion durable des haies pour la faune

En 2002 : la Délégation Poitou-Charentes a organisé un congrès européen sur les bocages à Cerizay (79) (cf. [www.oncfs.gouv.fr](http://www.oncfs.gouv.fr))

Depuis cet événement, l'ONCFS est beaucoup sollicité pour apporter son expertise un peu partout en France

Pour pouvoir répondre à cette demande il est apparu nécessaire d'organiser un pôle dédié à la promotion d'une gestion durable des milieux bocagers vis-à-vis de la faune

# Le contexte



## Les objectifs :

- Identifier les bocages de France, les étudier avec des partenaires à partir de méthodes communes, les suivre afin de voir si les politiques environnementales mises en œuvre sur ces milieux ont un impact réel sur leur qualité
- Contribuer à la prise en compte de la biodiversité dans la gestion des bocages en faisant la promotion des expériences positives avec le monde agricole, en permettant les échanges entre les organismes, en diffusant de l'information
- Faire connaître et reconnaître la valeur biologique de ce paysage qui n'est généralement pas prioritaire pour obtenir des financements dans le cadre des mesures agri-environnementales

# Le contexte



## Contexte national :

Le **contrat d'objectifs** a confirmé l'ONCFS dans sa mission de mise en oeuvre d'une politique équilibrée d'aménagement des milieux et de gestion de la faune sauvage



« *Stopper la perte de biodiversité d'ici 2010* »  
**Stratégie nationale pour la biodiversité**

# Le contexte



## Contexte régional :

Les **ORGFH** ont révélé que le bocage est un paysage fédérateur, un espace « ordinaire » qui intéresse de nombreux acteurs en France. Le maintien du bocage est une préoccupation partagée par de nombreuses régions.



Octobre 2006 : accompagnement financier du Conseil Régional Poitou-Charentes pour démarrer le projet de pôle à vocation nationale dans la région



## *Généralités*

### *Le contexte de création du pôle*



### *Les missions du pôle*

# *Les missions du pôle*



CHAMP D'ACTION EN 2007 = la région Poitou-Charentes

2008 : appui technique à d'autres régions périphériques

- Amélioration de la connaissance des bocages et suivi
- Conseils et expérimentations pour une gestion durable des milieux bocagers
- Promotion et diffusion des bonnes pratiques

# Mise en place du Pôle Bocage et Faune Sauvage



## **Création d'un GIS** (*liste non fermée*)

Conservatoire Régional d'Espaces Naturels P-Ch. (CREN)

Bocage Pays Branché

Prom'Haies

Observatoire Régional de l'Environnement (ORE)

Institut Atlantique d'Aménagement du Territoire (IAAT)

Institut de Formation et de Recherche en Éducation à

l'Environnement (IFREE)

Centre Régional de la Propriété Forestière (CRPF)

## **Comité scientifique** (*liste non fermée*)

INRA, CNRS, IFN, universités

# Les missions du pôle



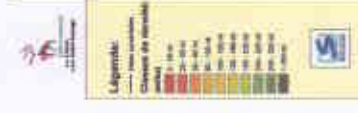
Définition de méthodes d'inventaire des haies et des bocages à l'aide de l'outil SIG

*Objectif : en diffusant des outils, inciter à la connaissance et au suivi des bocages français d'un point de vue quantitatif et qualitatif*

Partenaires scientifiques : INRA, CNRS, IFN

Autres partenaires : IAAT, CG79

**2007 : Expérimentation en cours sur deux pays bocagers de la région**



# *Les missions du pôle*



## **Observatoire permanent /milieu bocager**



*Objectif : Mise en place d'un suivi partenarial sur des stations situées en milieu bocager*

# *Les missions du pôle*



## **Identification de bioindicateurs des milieux bocagers**

*Objectif :*

*Identifier en Poitou-Charentes des cortèges d'espèces animales liés à des types de bocages*

*Par exemple :*

*Peut-on identifier des insectes et des oiseaux caractérisant les bocages bien conservés de la région ?*



# *Les missions du pôle*



Mise en place d'un réseau de territoires de démonstration en Poitou-Charentes/AGRIFAUNE

*Partenaires : les fédérations des chasseurs, les chambres d'agriculture, le syndicalisme agricole, des associations de chasse ou de développement local...*



*Objectif :*

*Retrouver du petit gibier et de la biodiversité en travaillant avec les agriculteurs et les chasseurs*

# Les missions du pôle



Apporter une expertise auprès des collectivités de  
Poitou-Charentes (*Conseil régional, Conseils Généraux, Pays  
bressuirais, Pays Montmorillonnais*)



Participer à la mise en œuvre des politiques agro-  
environnementales et de développement rural (*à  
partir de correspondants*)

# *Les missions du pôle*



**Promouvoir des pratiques durables**

***Formations***

***agents Ministère***

***étudiants***

***agriculteurs, techniciens***

***Constitution d'un fonds  
documentaire***

***Sensibilisation***





# Pôle Bocage et Faune Sauvage



Les missions

L'équipe

Les publications

Historique

Les partenaires du pôle

Ressources documentaires

Contact

Liens

Agenda

Accès réservé

Accueil du site

Bienvenue sur le site Internet  
de la Délégation Régionale de l'ONCFS Poitou-Charentes Limousin  
et du **Pôle Bocage et Faune Sauvage**



Des questions  
sur les bocages ?



Fiches espèces



Conditions d'utilisation / Mentions légales / Plan du site  
Délégation Régionale de l'ONCFS Poitou-Charentes Limousin  
1, rue Denis Papin  
86000 Poitiers





## Contact / « Pôle Bocage et Faune Sauvage »



ONCFS Délégation Régionale Poitou-Charentes Limousin

1 rue Denis Papin

86000 POITIERS

[sophie.morin@oncfs.gouv.fr](mailto:sophie.morin@oncfs.gouv.fr)

