


COMMENT ENTREtenir DES HAIES ANCIENNES ?

Caractéristiques des haies

Pour que la haie soit en bonne santé et puisse jouer ses rôles (biodiversité de la faune et de la flore, régulation et qualité de l'eau) il est préférable que les deux caractéristiques suivantes soient respectées. 

- En règle générale, à **1 mètre du sol**, une haie doit atteindre une **largeur minimale de 1m**.
- Il est aussi indispensable que la haie soit associée à une bande enherbée de chaque côté.

Préconisations pour un entretien courant

Actuellement l'entretien des haies est mécanisé. Chaque type d'intervention nécessite l'utilisation d'un matériel adapté. Il est donc nécessaire de définir ses attentes pour choisir les outils à utiliser. Toute personne manipulant des engins d'entretien doit donc être sensibilisée et correctement formée.

Comme toute intervention sur du vivant, il est nécessaire de procéder avec soin pour respecter son cycle de vie. Il faut aussi s'attendre à une réaction, qui n'est pas toujours prévisible.

Utilisation des matériels



Barre de coupe de lamier

- Le **broyeur** ou la **barre sécateur** peuvent être utilisés pour les **tailles annuelles** (rameaux de l'année). Le broyeur peut l'être aussi pour les **tailles bisannuelles** à condition d'utiliser un **broyeur à marteaux**.
- L'utilisation de matériel de type **lamier** permet de couper proprement les plus grosses branches. Il faut cependant veiller à conserver la largeur minimale de la haie.



- Attention** : - Les interventions avec ces matériels ne doivent pas être généralisées : les têtards doivent, par exemple, être bûchés avec une tronçonneuse.
- Les troncs ne devront pas être abîmés quel que soit l'engin utilisé.

Période d'intervention

Afin de respecter le **cycle de végétation** mais aussi la faune et la flore des haies, il est préférable d'intervenir d'août à avril. La réduction des ronces envahissantes et de petits entretiens manuels peuvent se faire en dehors de ces périodes.



PROM'HAIES

Maison de la Forêt et du Bois

79190 Montalembert

☎ : 05.49.07.64.02.

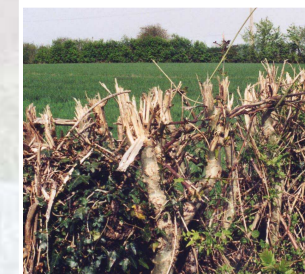
☎ : 05.49.27.21.99.

✉ : contact@promhaies.net
www.promhaies.net

Les actions de Prom'Haies sont soutenues par :



Taille latérale respectueuse et houppier conservé



Utilisation inadaptée du broyeur

Exploitation

L'exploitation du bois de chauffage doit être raisonnée.

- Lors d'une **coupe à blanc**, les rejets devront être respectés.
- Le bûchage des **têtards** ne devra pas être effectué si les branches ont plus de 25 ans car il y a alors un risque de mort de l'arbre (en particulier pour le chêne).
- L'exploitation du **bois d'œuvre** devra être accompagnée d'un renouvellement au moins équivalent en jeunes arbres.



Taille de têtards

Programme de gestion

Pour que ces pratiques soient appliquées, des agriculteurs et des collectivités ont mis en place des programmes de gestion de leur patrimoine haies et arbres hors forêt.

Produits phytosanitaires

L'utilisation de produits débroussaillants ou désherbants sur les haies est proscrit.

Pérennité de la haie

Dans une haie arborée, le gestionnaire devra veiller au repérage et à la formation de **baliveaux** en vue d'assurer le renouvellement des arbres existants.

	Hiver			Printemps			Eté			Automne		
	J	F	M	A	M	J	J	A	S	O	N	D
Taille d'entretien courant	X	X	X						X	X	X	X
Plantation	X	X									X	X
Recépage-Bûchage	X	X	X									X
Fauche des banquettes	X	X							X	X	X	X
Taille forestière des baliveaux	X	X					X	X				X

X : Période favorable

Tableau récapitulatif des périodes d'intervention

Préconisations en faveur de la biodiversité

- Maintien d'au moins un arbre mort pour 100 m de haies
- Maintien du lierre sur certains arbres ; favorable à la nidification et à l'alimentation du pigeon ramier ainsi qu'à de nombreux insectes.
- Laisser se développer des haies épineuses de taille moyenne (arrêt des **tailles sommitales**), notamment favorables aux tourterelles

Lexique

Baliveau : jeune arbre droit et vigoureux pouvant devenir un bel arbre.

Coupe à blanc : Coupe au ras du sol de la haie.

Cycle de végétation : Alternance de période de croissance et période de repos hivernal.

Taille sommitale : Coupe horizontale de la partie supérieure de la haie.