



PROM'HAIES
Poitou - Charentes

Maison de la forêt et du bois
79190 Montalembert
☎ : 05.49.07.64.02.
☎ : 05.49.27.21.99.
✉ : contact@promhaies.net
Site : www.promhaies.net

Expositions disponibles à Prom'Haies Poitou-Charentes

Si vous souhaitez disposer de ces panneaux dans le cadre de manifestations, animations, expositions dans un lieu public ... : N'hésitez pas à nous contacter !

Pour connaître la haie et les arbres de la Région

Les rôles de la haie et de l'arbre champêtre
Agriculture, qualité de l'eau, biodiversité, production de bois, cadre de vie, climat...

→ Exposition sur toile imperméable,
Format : 145 X 67 cm
(12 panneaux)

→ Exposition format A3 (29,7 X 42 cm) plastifiée, facilement transportables et pouvant être transmis par courrier (12 panneaux)

Panneaux de l'exposition 'Les rôles de la haie et de l'arbre champêtre'



Energie
L'exploitation de 150 à 250 m de belle haie haute permet de chauffer une maison pendant un hiver.
Production de bois bûche → Production traditionnelle de bois de chauffage pour cheminées, inserts et poêles.
Production de bois déchiqueté → Production par broyage de copeaux de bois (souvent bocagères) destinés à l'alimentation de chèvres.
Exploitation de la ressource et renouvellement → Plaine de Gâtines des Haies → L'entretien de la qualité et des bénéfices → Elaboration d'un plan de gestion.

Agriculture
La protection des cultures contre le vent est efficace sur une largeur de champ faisant 15 à 20 fois la hauteur de la haie.
Abri pour les animaux d'élevage → Ombrage du bétail → Protection des animaux contre les vents froids → Importance des arbres isolés au cœur des prairies.
Effet brise-vent en polyculture, maraîchage, arboriculture → Atténuation de la chute des fruits, de la verse des céréales (couche au sol) → Diminution du dessèchement des sols et de la consommation d'eau par les cultures.
Croissance réduite
Protection des bâtiments → Protection des hangars, serres et habitations contre tempêtes et forts écarts de température. Ou une diminution des coûts de chauffage et climatisation.



Bâche plastifiée

A3 plastifiée



Arbres têtards
Il s'agit d'arbres au tronc court, souvent d'une "tête" et d'une couronne de branches. Ces couronnes arrondies sont caractéristiques du Merisier D'Europe, et des buissons Clem-Dalman.
Ces arbres ont été favorisés par l'homme pour produire du bois de charbon en l'éclairant à l'intérieur de la tête du tronc. Les branches sont utilisées aujourd'hui de grande hauteur pour fabriquer des poteaux poteaux, cela s'est permis par sa croissance et sa résistance.

Arbres & Haies des Paysages de Poitou-Charentes
Arbre isolé, Alignement, Haie bocagère, fruitiers, têtards ...

→ Exposition sur toile imperméable,
Format : 120 X 60 cm
(14 panneaux)

Panneau de l'exposition: 'Arbres & Haies des Paysages de Poitou-Charentes'



Haut-jet
Le Cormier
→ Sorbus domestica
On trouve cette essence dans les haies ou en arbre isolé car il est friand de lumière.
Le cormier se développe sur des sols profonds, moyennement acides à basiques.
Son fruit, le corme, se mange blet.
Son bois dur, au grain très fin, était apprécié pour la réalisation de pièces mécaniques (engrenages de moulins...)
Aujourd'hui, le cormier se fait rare car il pousse lentement, il se régénère difficilement et son bois précieux est toujours convoité.

Panneau de l'exposition: 'Quelques arbres, arbustes et buissons de Poitou-Charentes'

Quelques arbres, arbustes et buissons de Poitou-Charentes
Châtaignier, chêne, cormier, frêne, merisier, noyer, saules, charme, érable, houx, néflier, noisetier, orme, cornouiller, fusain d'Europe, sureau, troène

→ Exposition format A3 plastifiée (21 panneaux)



Panneaux :
"Comment planter un arbre ?"

Panneau de l'exposition "Arbres et haies au jardin"

Arbres et haies au jardin

Quelques conseils pour diversifier les formes, choisir ses essences, tailler les arbustes...

→ Exposition sur toile imperméable, Format : 130 X 65 cm (5 panneaux)

Comment planter un arbre ?

D'abord penser à son projet, planter son arbre (bons gestes et bonnes étapes) et entretenir sa plantation

→ Exposition format A3 plastifiée (4 panneaux)

Clé de détermination basée sur les caractéristiques des feuilles

Clé pour reconnaître une espèce champêtre à partir d'un rameau : feuilles opposées / alternes, feuille simple / composée, bord lisse / denté / lobé...

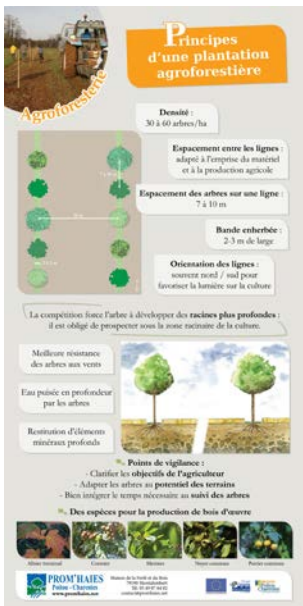
→ Exposition format A3 plastifiée (4 panneaux)

Les variétés fruitières anciennes

Intérêt et diversité, exemples de création variétale, actions de valorisation des produits de terroir et de vergers de hautes tiges

→ Exposition (4 panneaux)

Nos expositions techniques



L'agroforesterie

Atouts économiques, atouts agroécologiques...

→ Exposition sur toile imperméable, Format : 130 X 65 cm (6 panneaux)

Panneau sur l'agroforesterie : principes d'une plantation



L'entretien courant des haies

Bonnes pratiques, outils et usages...

→ Exposition sur toile imperméable (4 panneaux)

Le paillage des plantations

Objectifs, types de matériaux... présentation d'essais : paille, feutre biodégradable, film à base d'amidon de maïs

→ Exposition sur toile imperméable (4 panneaux)

Panneau sur l'entretien courant des haies



Haies et arbres sur le bassin versant : protection de la ressource en eau et des sols

Régulation du régime des eaux, absorption des éléments polluants, protections des sols contre l'érosion et maintien des berges

→ 1 panneau sur toile imperméable

Le bois-énergie en Poitou-Charentes

Production (haies, têtards), types (bois déchiqueté, bois bûches), gestion de la ressource et enjeux

→ Exposition format A3 plastifiée (27 panneaux)

Panneau haies et arbres sur le bassin versant

Nos actions sont soutenues par :

