



FICHE 'ACTION'

PLAN DE GESTION DIFFERENCIEE DES ESPACES VERTS PUBLICS DE LA COURONNE

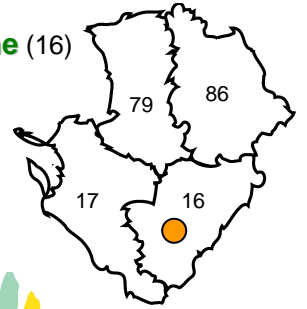


Maître d'ouvrage : **Commune de La Couronne** (16)

Maître d'œuvre : Prom'Haies Poitou-Charentes

Financier(s) : autofinancement

Année de réalisation : 2009-2010



Projet partenarial réalisé dans le cadre de son Agenda21 communal accompagné par l'Ifree

Et de son adhésion à la charte « Terre Saine »

- Prom'Haies : plan de gestion différenciée
- Fredon Poitou-Charentes : plan de désherbage communal
- Charente Nature : relevés naturalistes
- Commune (élus et services techniques) : participation active



Objectifs du travail réalisé par Prom'Haies Poitou-Charentes :

- **volet technique** : réaliser un état des lieux, caractériser les espaces verts de la ville de la Couronne (quantifier) et accompagner la commune dans la mise en place d'une gestion plus écologique des espaces verts et la création de nouveaux espaces plus durables.
- **volet communication** : amorcer le dialogue et les réflexions avec les élus, les agents communaux, les habitants autour de la gestion de 'leurs espaces verts', des notions de 'propre / sale', de 'mauvaise herbe'...

I. Etat des lieux et diagnostic

7 334 habitants

10 agents gèrent 40 ha au service « espaces verts »

- Création d'une **base de données sur mesure** (pour répondre au mieux aux attentes de la municipalité) sous SIG permettant le relevé quantitatif et qualitatif des éléments suivants : haies, buissons, arbres, massifs, fleurissement, espaces enherbés, bancs, tables, poubelles ...



Exemple de croquis réalisé

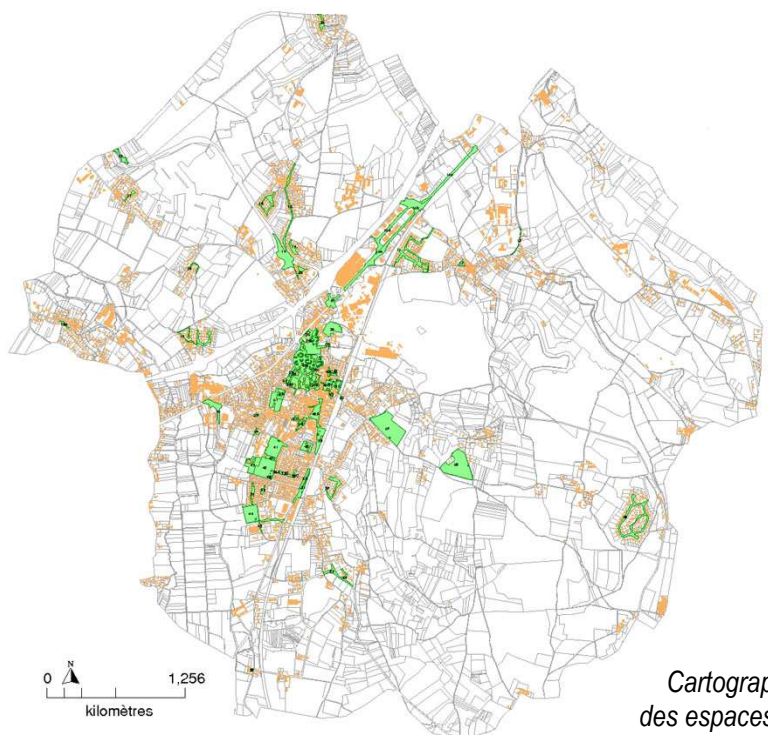
- Réalisation informatisée des relevés de terrain : **cartographie** de chacun des espaces verts.

- Définition des 4 catégories de gestion et attribution par espace

4 classes Echelonnement du degré d'intervention

- | | |
|--------------------------|----------|
| | Intensif |
| - 1 : espace de prestige | |
| - 2 : espace important | |
| - 3 : espace rustique | ↓ |
| - 4 : espace naturel | Extensif |

- Réalisation d'un rapport de synthèse avec premières orientations de gestion



0 1,256
kilomètres

Cartographie
des espaces verts

II. Propositions de modifications de pratiques et réaménagements nécessaires

- Réalisation de 56 fiches de synthèse (une par espace vert) avec les propositions planifiées sur 3 ans.

Mise en place d'une gestion différenciée sur les espaces verts communaux
Fiche de synthèse par site

N°7 Cimetière	Code global : 2 Code localisé : 1 pour les allées et entre tombes (désherbage alternatif car ZNT et risque élevé)
---------------	--

Etat des lieux - Décembre 2009

Superficie de l'espace relevé : 46 085 m²

- Légende :**
- MOULIER
 - JARDINIER
 - HAIES
 - BUISSON
 - ALIGNEMENTS
 - JARDINS

Arbre :	69	unités
Buisson :	11	unités
Haie :	106	mètre linéaire
Surface entherbée :	14 696	m ²
Surface de massif :	476	m ²
Surface en bois / bosquet :	0	m ²
Surface minérale perméable :	3 320	m ²
Surface d'aire de jeux :	0	m ²
Banc :	4	unités
Table de pique-nique :	0	unités
Poubelle :	1	unités
Jardinière :	0	unités



Mise en place d'une gestion différenciée sur les espaces verts communaux
Fiche de synthèse par site

N°7 Cimetière	Code global : 2 Code localisé : 1 pour les allées et entre tombes (désherbage alternatif car ZNT et risque élevé)
---------------	--



Propositions - Juin 2010

Propositions	Mise en œuvre prévisionnelle	Réalisation
→ Désherber avec une méthode alternative au désherbage chimique car cativaux et avoires en ZNT et ensemble du site très pentu avec cuvette de récupération des eaux pluviales en contrebas	2010	2010 : O / N 2011 : O / N 2012 : O / N
→ Parking « du bas » : retravailler le pied des arbres, supprimer les drains pour l'arrosage et végétaliser les pieds d'arbres (sedum...) + paillage + revoir le tuteurage ; liens, piquets ...	2011	2010 : O / N 2011 : O / N 2012 : O / N
→ Parking « du bas » : compléter son aménagement, car il est actuellement peu accueillant et peu utilisé : mise en place de bancs, création d'un espace abrité...	2011	2010 : O / N 2011 : O / N 2012 : O / N
→ Pailler le pied des arbres	2011	2010 : O / N 2011 : O / N 2012 : O / N
→ Végétaliser les pieds de mur avec : roses trémières, giroflées, valérianes, rosiers grimpants, céramitiles ... pour amener un peu de verdure dans ce cimetière très minéral	2011-2012	2010 : O / N 2011 : O / N 2012 : O / N
→ Retravailler les massifs buissonnants uniformes	2012	2010 : O / N 2011 : O / N 2012 : O / N
→ Végétaliser (plantes alternatives au gazon) les allées où il n'y a plus de concession libre et où les engins n'ont plus à passer (mettre éventuellement des dalles alvéolées sur les portions les plus pentues).	2012	2010 : O / N 2011 : O / N 2012 : O / N
→ Retravailler la végétalisation du Jardin du Souvenir : remplacer les végétaux en mauvais état et supprimer la toile agrosol en très mauvais état. la remplacer par du paillage biodégradable	2010-2011	2010 : O / N 2011 : O / N 2012 : O / N
→ Partie extension : garder ponctuellement des concessions non occupées pour les végétaliser avec des petites buissons, des rosiers et des plantes vivaces (pas de plantes à développement racinaire important car risque d'endommagement des tombes). Définir rapidement l'emplacement de ces concessions sur plan. Remarque : le plan étant validé, il est impossible de modifier le sens des allées	2010	2010 : O / N 2011 : O / N 2012 : O / N

Fiche de synthèse de l'espace vert n°7 : le cimetière

IV. Journées de formation et d'information

- Réalisation de 3 réunions avec « l'équipe verte »
- Organisation de 2 temps d'échange avec les habitants

V. Communication

- Fiche informative pour les habitants
- Article dans le bulletin municipal
- Panneaux d'information



Les couronnais en plein débat



Pour des espaces verts communaux plus naturels

Comment mettre en place un mode de développement conciliant **croissance économique, progrès social et préservation de l'environnement** sur le territoire de La Couronne et permettant de donner une nouvelle identité à notre commune ?

C'est pour répondre à ces exigences que la municipalité a décidé de décliner la mise en oeuvre du concept de Développement Durable dans ces différentes compétences. Pour cela, elle s'est engagée en 2009 dans la réalisation d'un **Agenda 21 local**, accompagnée par l'**Ifree** et **Charente Nature**.

Dans ce cadre, la municipalité met en place son plan de **gestion différenciée** des espaces "verts" (parcs, jardins, ronds points ...).

Pour cela, elle travaille en partenariat avec **Prom'Haies**, **La Fredon Poitou-Charentes** et **Charente Nature**. Relevés de terrain, rencontres avec les habitants et les services techniques, expertise naturaliste sont en cours.

La Couronne aménage et entretient 35 ha d'espaces verts

Elle s'est aussi engagée dans le programme :



Première page de la fiche explicative